

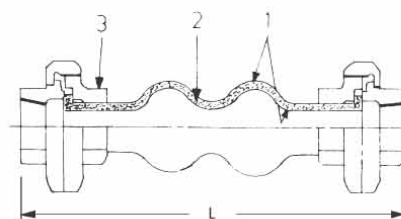
商佑橡膠防震伸縮接頭

SUPER-FLEX

雙球面外形的橡膠防震伸縮接頭 型號 SF-20U

特 徵

1. 優秀的震動吸收作用。
2. 對巨大反常的溫度變化與彎曲角度的有效性。
3. 低成本的設置與營運。
4. 適用於 BSP 與 NPT 牙口關節管。



構 造

項 目	部 位	材 質
1	本體	氯丁橡膠，其他可利用的彈性體材質
2	強化	尼龍輪箍絕緣軟線
3	由令	鑄鋼

變位量與操作條件

直徑 D φ mm (in.)	L mm	容許變位量 (mm)				操 作 條 件		
		軸向壓縮	軸向延伸	橫向變位	角度變位	最大壓力 kg / cm ² (PSIG)	最高溫度 °C (°F)	真空等級 mm Hg (in.)
15 (1/2)	200	22	6	22	45°	10(150)	100(212)	405
20 (3/4)	200	22	6	22	45°	10(150)	100(212)	405
25 (1)	200	22	6	22	45°	10(150)	100(212)	405
32 (1 1/4)	200	22	6	22	45°	10(150)	100(212)	405
40 (1 1/2)	200	22	6	22	45°	10(150)	100(212)	405
50 (2)	200	22	6	22	45°	10(150)	100(212)	405
65 (2 1/2)	225	22	6	22	45°	10(150)	100(212)	405
80 (3)	225	22	6	22	45°	10(150)	100(212)	405

【註】

1. 適用流體：水，溫水，海水，弱酸液，鹼液等。
3. 材質：氯丁橡膠(Neoprene)，丁基橡膠(Butyl)，丁晴橡膠(Nitrile)，EPDM，海巴龍(Hypalon)，天然橡膠(Natural Rubber)，氟化橡膠(Viton)等。
3. 特殊規格可另行設計，製造。