

商佑橡膠防震伸縮接頭

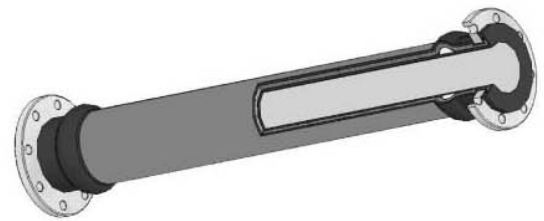
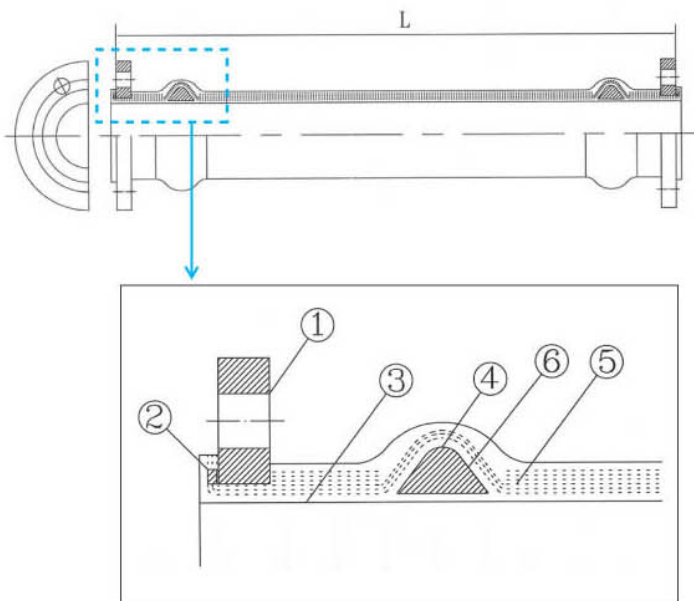
SUPER-FLEX

隔震層 專用大變位置 橡膠製免震軟管

型號 SF-103

特 徵

1. 預防地震災害發生時避免地震力破壞拉斷管線，於隔震建築中通過隔震層之重要管線設置免震軟管，用以吸收地盤與建築物之相對變位，則災害發生時管線仍可正常運作。
2. 此製品有多種系統及材質選用，可依管內之流體、管路不同配置等，依各案不同而有所選擇。



構 造

項目	部 位	材 質
1	法 蘭	鍍鋅碳鋼
2	平 版	鍍鋅碳鋼
3	端 管	氯丁橡膠
4	球 體	氯丁橡膠
5	強 化	尼龍輪箍絕緣軟線
6	環	硬質鋼絲

變 位 量 與 操 作 條 件

直徑Dφ mm (in.)	L mm	容許變位置 (mm)				操 作 條 件	
		軸向延伸	軸向壓縮	橫向變位	角度變位	最大壓力 kg / cm ² (PSIG)	最高溫度 °C (°F)
20(3/4)	1500	50	40	600	30°	5	100(212)
25(1)	1500	50	40	600	30°	5	100(212)
32(1 1/4)	1500	50	40	600	30°	5	100(212)
40(1 1/2)	1500	50	40	600	30°	5	100(212)
50(2)	1600	50	40	600	30°	5	100(212)
65(2 1/2)	1600	50	40	600	30°	5	100(212)
80(3)	1600	50	40	600	30°	5	100(212)
100(4)	1800	60	40	600	30°	5	100(212)
125(5)	1800	60	40	600	20°	5	100(212)
150(6)	1800	60	40	600	20°	5	100(212)
200(8)	1900	60	40	600	20°	5	100(212)
250(10)	2000	60	40	600	15°	5	100(212)
300(12)	2000	60	40	600	15°	5	100(212)

【註】

1. 適用流體：水、溫水、海水、弱酸液、鹼液等。
2. 材質：氯丁橡膠(Neoprene)、丁基橡膠(Butyl)、EPDM、天然橡膠(Natural Rubber)、氟化橡膠(Viton)等。
3. 特殊規格工作壓力10 Kg/cm²，可另行設計製造。